

Sindaco
dott. Carmine Pignata

Progettista
arch. Romualdo Zaccaria

Assessore all'Urbanistica
prof. Raffaele Palmieri

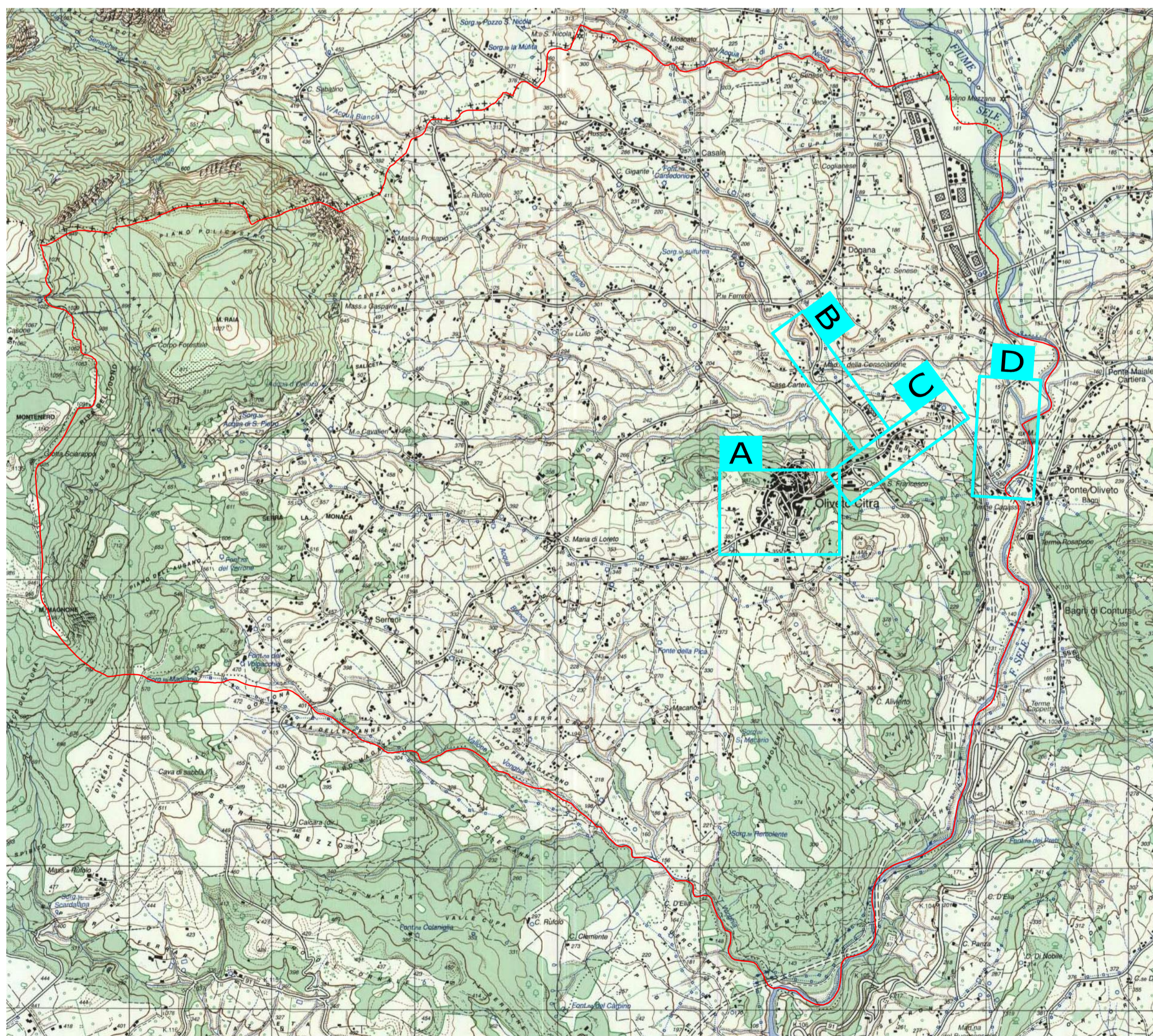
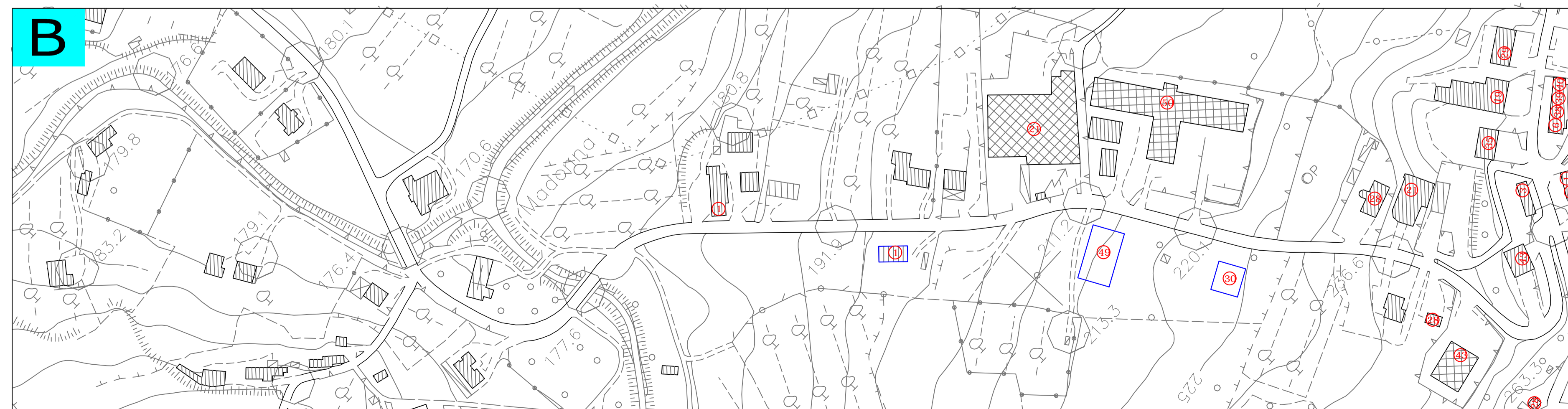
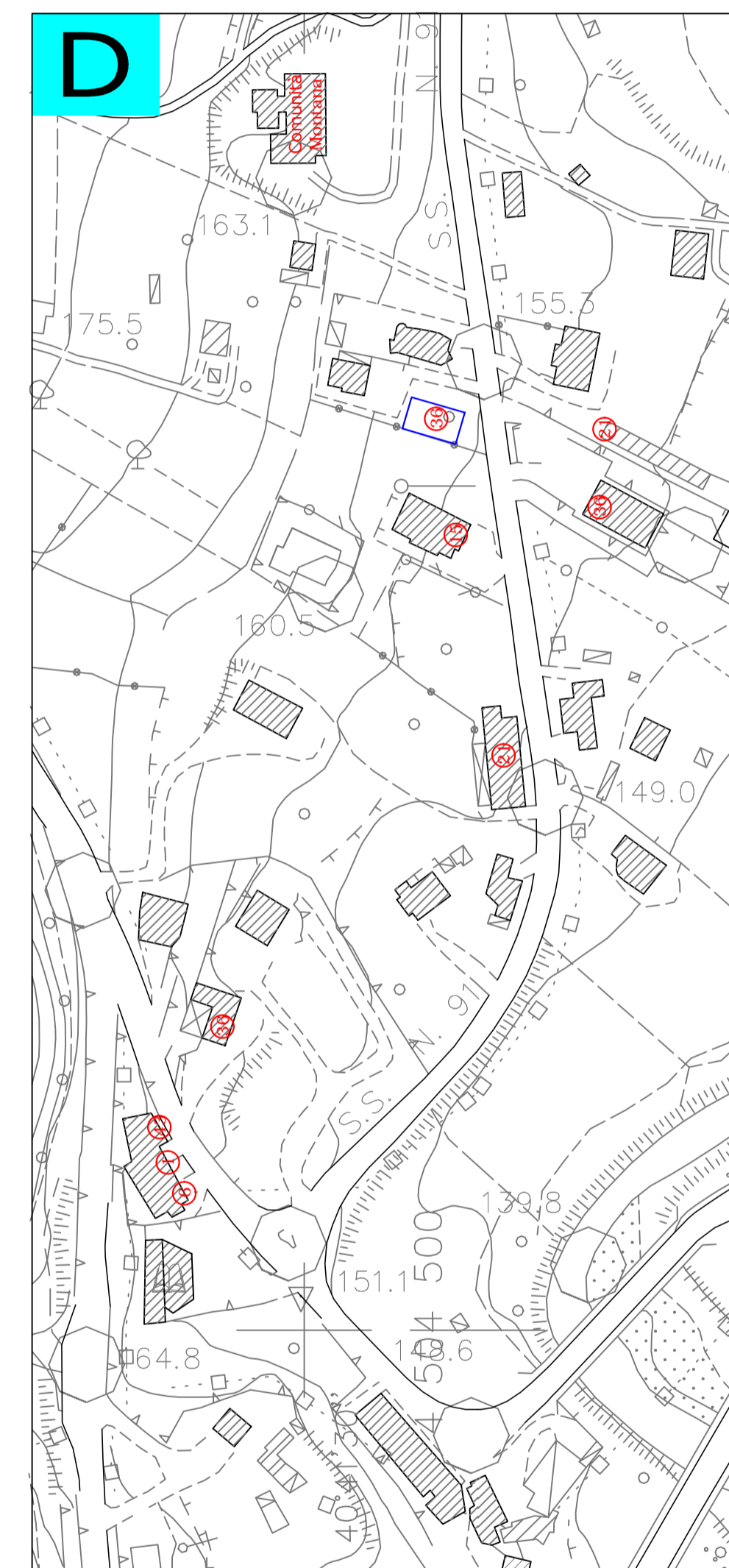
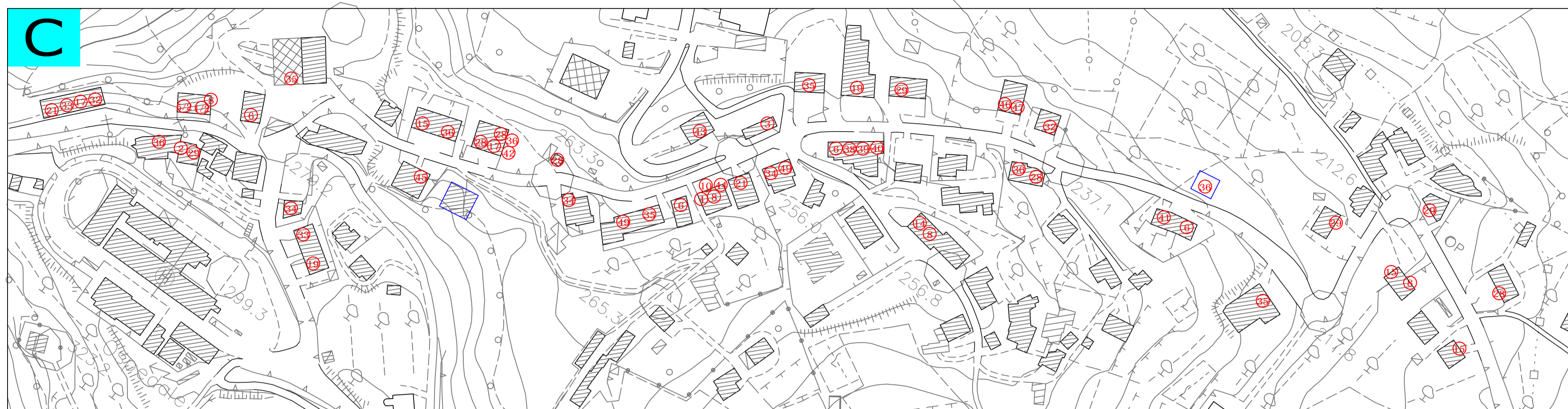
Resp. ufficio di Piano
geom. Ulderico Iannece

Consulenza
Università degli Studi di Napoli "Federico II"
L.U.P.T. (Laboratorio di Urbanistica e Pianificazione Territoriale)
prof. Guglielmo Trupiano - prof. Ing. Giovanni Del Conte

PARTE STRUTTURALE	DOCUMENTO STRATEGICO	ALLEGATI AL PRELIMINARE DEL PIANO
<p>QUADRO CONOSCITIVO TERRITORIALE</p> <p>QCT.1.1 - Bolaz. illustrativa sistema socio-economico e ambientale</p> <p>QCT.1.2 - Inquadramento territoriale QUADRO del SISTEMA DELLA MOBILITAZIONE</p> <p>QSP.2.1 - Stralcio P.T.R. L.R. n.13/20008</p> <p>QSP.2.2 - Stralcio P.T.C.P. di Salerno</p> <p>QSP.2.2.1 - P.T.C.P. caratteristiche naturali e componenti del sistema insediativo</p> <p>QSP.2.2.2 - P.T.C.P. Beni archeologici - centri e agglomerati storici - beni storico-architettonici estraneità e culturali - P.T.C.P. Arce di tutela paesistica e alto valore ambientale e culturale - P.T.C.P. Caratterizzazione morfologica e patrimonio geologico</p> <p>QSP.2.2.3 - P.T.C.P. Le caratteristiche rurali componenti del sistema insediativo</p> <p>QSP.2.2.6 - P.T.C.P. Carta delle risorse naturalistiche ed agroforestali</p> <p>QSP.2.2.7 - P.T.C.P. La pianificazione delle esportazioni insediative</p> <p>QSP.2.3 - Il Piano Regolatore Vigente</p> <p>QSP.2.4 - Piano di Recupero</p>	<p>QUADRO PROGETTUALE STRATEGICO</p> <p>QPS.2.5 - Aggiornamento Cartografico</p> <p>QPS.2.5.1 - CTR SA R.C. (2004)</p> <p>QPS.2.5.2 - Stralcio AGEA (2014)</p> <p>QPS.2.6 - Reti tecnologiche e infrastrutturali</p> <p>QPS.2.7 - Analisi del Sistema Urbano: viabilità e direzione movimenti</p> <p>QPS.2.8 - Analisi del Sistema Urbano: attività commerciali e servizi</p> <p>QPS.2.9 - Analisi delle attrezzature esistenti</p> <p>QPS.3.0 - Analisi delle emergenze storiche</p> <p>QUADRO CONOSCITIVO AMBIENTALE</p> <p>QCA.3.1 - Relazione agronomica e di inquadramento dell'uso del suolo agricolo</p> <p>QCA.3.1.1 - Carta dell'uso del suolo (Ortofito)</p> <p>QCA.3.1.2 - Carta dei viticoli e delle criticità ambientali</p> <p>QCA.3.2 - Relazione geologica</p> <p>QCA.3.2.1 - Carta geologica</p> <p>QCA.3.2.2 - Carta idrogeologica</p> <p>QCA.3.2.3 - Carta inventario frane</p> <p>QCA.3.3 - Relazione Acustica</p> <p>QCA.3.3.1 - Fiancuria class. acustiche</p> <p>QPS.4.1 - Riquadro 1/9</p> <p>QPS.4.1.2 - Riquadro 2/9</p> <p>QPS.4.1.3 - Riquadro 3/9</p> <p>QPS.4.1.4 - Riquadro 4/9</p> <p>QPS.4.1.5 - Riquadro 5/9</p> <p>QPS.4.1.6 - Riquadro 6/9</p> <p>QPS.4.1.7 - Riquadro 7/9</p> <p>QPS.4.1.8 - Riquadro 8/9</p> <p>QPS.4.1.9 - Riquadro 9/9</p> <p>QPS.4.2 - Uso del suolo: territorio urbano ed extraurbano (CTR SK)</p> <p>QPS.4.3 - Ambienti strutturali o classificazione del territorio</p> <p>VALUTAZIONE AMBIENTALE STRATEGICA</p> <p>RP.5.1 - Rapporto preliminare</p>	<p>APP.1 - Questionario di consultazione associazioni e cittadini</p> <p>APP.2 - Questionario di consultazione autorità ambientali</p> <p>APP.3 - Delibera di Giunta Comunale Linee guida gen. del</p>
<p>1:25000 1:10000 1:5000 1:2000 VARIE</p>	<p>rif. all.to numero all.to</p>	
<p>Oggetto: Analisi del Sistema Urbano: attività commerciali e servizi</p>		<p>QSP.2.8</p>
<p>Studi tematici</p> <p>dott. arch. Romualdo Zaccaria :Coordinamento e VAS dott. geol. Antonio Adinolfi :Studio geologico dott. geol. Valerio Buonomo :Studio geologico dott. ing. Fernando Starace :Studio acustico dott. agr. Giuseppe Clemente :Studio agronomico dott. agr. Marcello Senese :Studio agronomico</p>		

LEGENDA
Attività commerciali e servizi

- | | |
|-------------------------------|------------------------------------|
| 1 ALIMENTARI | 27 FRUTTIVENDOLO |
| 2 CASALINGHI/REGALI | 28 MECCANICO/CARROZZERIA/GOMME |
| 3 BAR | 29 ELETTRODOMESTICI |
| 4 LAVANDERIA | 30 INFORMATICA |
| 5 TABACCHI | 31 AGENZIA FUNEBRE |
| 6 ABBIGLIAMENTO/SCARPE | 32 SANITARI |
| 7 ASSICURAZIONI | 33 PANETTERIA-PASTIFICIO |
| 8 FERRAMENTA/ELETRICO | 34 MACELLERIA |
| 9 PESCHERIA | 35 MATERIALI EDILI |
| 10 PARRUCCHIERE/BEAUTY CENTER | 36 CONCESSIONARIO/RICAMBI |
| 11 CIRCOLI PRIVATI | 37 VENDITA PRODOTTI BIOLOGICI |
| 12 OREFICERIA | 38 SCOMMESSE |
| 13 SERVIZI | 39 VIDEOCLUB |
| 14 BANCA | 40 COLDIRETTI |
| 15 STUDI PROFESSIONALI | 41 CASEIFICIO |
| 16 OTTICA/FOTO | 42 INFISSI |
| 17 TELEFONIA | 43 MATERIALE ZOOTECNICO O AGRICOLO |
| 18 EDICOLA | 44 GALLERIA D'ARTE |
| 19 ARREDAMENTI | 45 OLEIFICIO |
| 20 FIORI E PIANTE | 46 CANCELLERIA/CARTA |
| 21 RISTORANTE-PIZZERIA | 47 PROFUMERIA |
| 22 CARTOLERIA | 48 HOTEL |
| 23 FARMACIA | 49 SUPERMERCATO |
| 24 SEZIONE POLITICA | 50 OPIFICIO INDUSTRIALE |
| 25 ENTI NO PROFIT | 51 OPIFICIO ARTIGIANALE |
| 26 SEZIONE POLITICA | 52 CONSORZIO AGRARIO |
| | 53 STAZIONE CARBURANTI |



COROGRAFIA **SCALA 1:25.000**