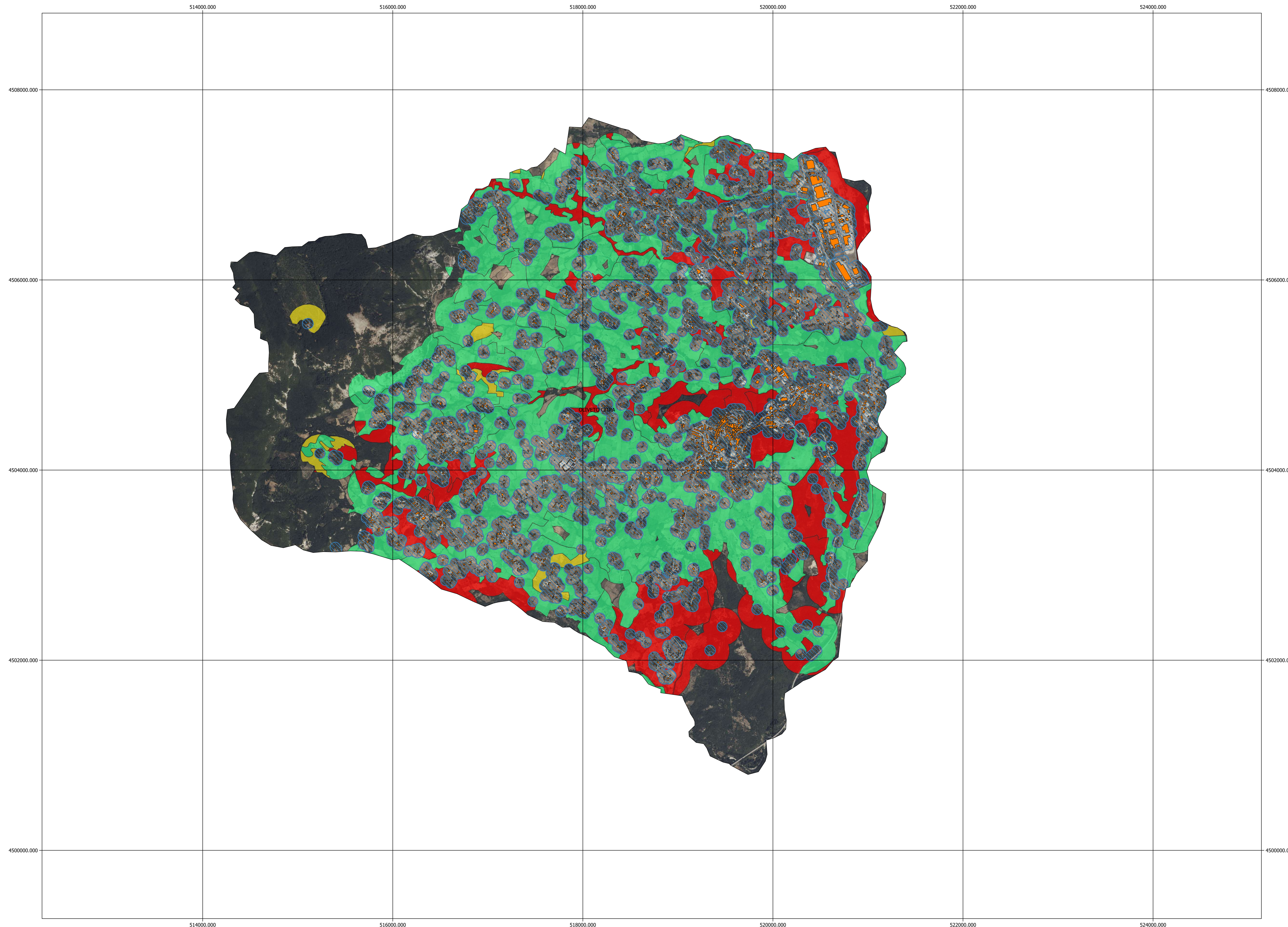


RISCHIO INCENDI DI INTERFACCIA



GIUNTA REGIONALE DELLA CAMPANIA
P.O.C. Campania 2014 – 2020
LINEA D'AZIONE 2.3 AMBIENTE E TERRITORIO

Direzione Generale 09 – Direzione generale per il Governo del Territorio, i Lavori Pubblici e la Protezione Civile

**PIANO COMUNALE
DI PROTEZIONE CIVILE
COMUNE DI
OLIVETO CITRA**



ALLEGATO
**RISCHIO INCENDI
DI INTERFACCIA** **RO03**

IL TECNICO:
Ing. Antonio Cafaro



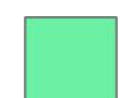


SCALA
1:15000

DATA AGGIORNAMENTO: **Giugno 2022**



Legenda

Rischio incendi di interfaccia

-  alto
-  medio
-  basso
-  fascia_perimetrica_50m
-  aggregati_strutturali

